



Zertifikatslehrgang Führen im mittleren Management

Beschreibung

Im Rahmen unseres Zertifikatslehrgangs für Führungskräfte im mittleren Management nehmen die Teilnehmenden innerhalb von 24 Monaten an drei Pflichtmodulen und zwei Wahlmodulen teil.

Die drei Pflichtmodule „Führen im mittleren Management I bis III“ können nur als Lehrgangsreihe gebucht werden.

Inhalte

Das Angebot stellt eine Grundlagenausbildung für neue oder zukünftige Führungskräfte in der Chemie und kunststoffverarbeitenden Industrie dar. Hierbei geht es insbesondere um die Vermittlung von Basis- und Vertiefungswissen. Eine Stärkung der Führungskompetenz wird durch praktisches Training von Führungsmethoden angestrebt. Die Seminarangebote basieren auf den aktuellen tarifvertraglichen und außertariflichen Vereinbarungen der Chemie-Sozialpartner und dienen auch dem Erlangen von Rechtssicherheit als Führungskraft.



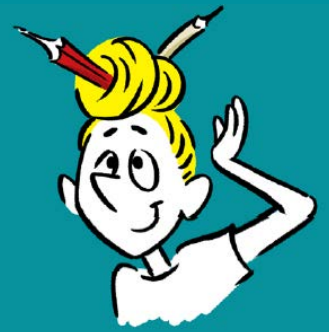
Ablauf

Pflichtmodule: Die Pflichtmodule des Lehrgangs finden in Präsenz-Form als klassisches Seminar (Impulsvortrag, Praxisbeispiele, Gruppenarbeit, kollegiale Beratung, Diskussion) statt. Diejenigen, die ein Zertifikat erwerben wollen, müssen jeweils ein Pflichtmodul mit einem Test abschließen.

Wahlmodule: Die Anmeldungen für die Wahlmodule erfolgen separat. Zum Erwerb eines Zertifikats muss an zwei Seminaren aus den Wahlmodulen A und B teilgenommen werden, also an einem Seminar pro Wahlmodul. Den Ablauf der Wahlmodule legen die jeweiligen Referenten fest; er richtet sich nach dem jeweils ausgewählten Seminar. In den Wahlmodulen müssen keine Testleistungen erbracht werden, um das Zertifikat zu erlangen.

*Seminare, die Bestandteil eines
Zertifikatslehrgangs sind, tragen
dieses Symbol*





Die einzelnen Pflicht- und Wahlmodule sowie Termine finden Sie in der [Veranstaltungsübersicht](#).

Pflichtmodul I:

Führen im mittleren Management I
Rolle und Verantwortung als Führungskraft sowie die Kernwerte guter Führung

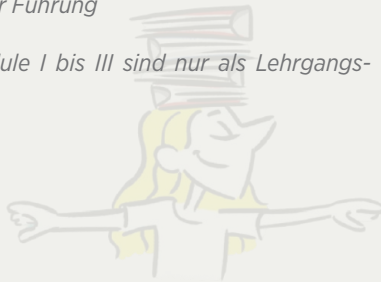
Pflichtmodul II:

Führen im mittleren Management II
Fokus „Führungspersönlichkeit“, Wahrnehmung und Steuerung der Teammitglieder

Pflichtmodul III:

Führen im mittleren Management III
Vom Gegensatz zu Kooperation: Formen der Konfliktlösung in der Führung

(Die Pflichtmodule I bis III sind nur als Lehrgangsserie buchbar.)



Wahlmodul A:

Arbeits- und Tarifrecht für Führungskräfte
Von der Arbeitszeit über Pflichten des Arbeitnehmers bis zur Abmahnung

Was ich als Vorgesetzter im Arbeitsrecht wissen muss
Die wichtigsten Arbeitgeberpflichten in der Mitarbeiterführung

Wahlmodul B:

Coaching als Führungsstil
Kommunikationswerkzeuge für mehr Leistungsmotivation im Team

Influencer-Leadership®
Die Führungskraft als Influencer

Führen in kritischen Situationen
Konflikte als Führungskraft erfolgreich managen

Wirksamkeit in der Führungsrolle
Feedback als Erfolgsquelle

Zertifikat

Der Lehrgang kann mit einem Zertifikat abgeschlossen werden. Hierfür müssen die Teilnehmenden an allen Pflichtmodulen teilgenommen haben und jeweils einen Test pro Modul bestehen. Es handelt sich in der Regel um Multiple-Choice-Fragen, zu ergänzende Lückentexte oder Antworten in Stichworten.

Zudem muss an insgesamt zwei Seminaren aus den Wahlmodulen teilgenommen werden, wobei jeweils ein Seminar aus jedem Wahlmodul zu wählen ist. Innerhalb der Wahlmodule müssen keine Testleistungen erbracht werden.

Zielgruppe

Das Angebot richtet sich vorwiegend an Nachwuchsführungskräfte und Führungskräfte, die seit Kurzem mit Führungsaufgaben betraut sind, oder solche, die sich eine Auffrischung wünschen.



Fachfragen Petra Esch

Referentin Personalentwicklung und Weiterbildung
esch@hessenchemie.de



Anmeldung & Organisation Gabriele Deisinger

Assistentin Betriebliche Personalpolitik
deisinger@hessenchemie.de